

Ks § 109

Dnr 2012/221

042

## **Kommunstyrelsens interna kontroll 2016 – Riktlinjer (rutin) för framtagande av kartdata och befolkningsregister vid extraordinär händelse**

### **Kommunstyrelsens beslut**

- Kommunstyrelsen konstaterar att det nu finns en kvalitetssäkrad rutin för att ta fram kartdata och befolkningsregister vid en extraordinär situation, daterad 25 april 2019.
- Kommunstyrelsen godkänner den slutgiltiga redovisningen av Kommunstyrelsens interna kontroll 2016 - Riktlinjer för framtagande av kartdata och befolkningsregister vid extraordinär händelse.

### **Sammanfattning**

Kommunstyrelsen beslutade i Ks § 219, 4 november 2015 att en av 2016 års internkontrollpunkter skulle vara: Kartdata vid en extra ordinär situation; Finns fungerande rutiner för att ta fram kartdata och befolkningsregister vid en extra ordinär situation? När internkontrollen redovisades i Ks § 10, 23 januari 2017 fick förvaltningen i uppdrag att ta fram en rutin för att ta fram kart- och befolkningsdata vid en extraordinär situation, och att använda denna rutin under övning.

Den första versionen av riktlinjerna som godkändes av kommunstyrelsen den 4 december 2018 har nu testkörts under övning. Den nya versionen av rutinen kompletterades med fem bilagor med exempel på extraordinära händelser: scenario 1 Skogsbrand, scenario 2 Översvämning, scenario 3 Explosion, scenario 4 Elavbrott och scenario 5 Brand i flerbostadshus. Varje bilaga innehåller ett scenario samt ett facit. Facit vägleder steg för steg hur man tar fram kartdata samt befolkningsinformation för det specifika fallet.

Rutinen beskriver hur man får fram kartdata och befolkningsinformation vid en extraordinär situation genom FB Webb, den webbapplikation som Heby Kommun använder.

Instruktionen är uppdelad i tre huvudsteg:

Steg 1: Definiera området av intresse. Det finns olika sätt att definiera ett område som man vill ha information om. Beroende på situationen eller frågan kan ett område definieras på olika sätt: en fastighet, grannar till en fastighet, visst avstånd från ett specifikt centrum (radie) eller ett buffertområde med ett specifikt avstånd.

Det finns också möjlighet att mäta sträcka, yta eller valda objekt i kartan.

Steg 2: Ta fram data från området av intresse. När ett område av intresse är markerat kan man ta fram information om fastigheter, folkbokförda, byggnader och lägenheter. Listor med relevant information kan exporteras till PDF-, Word-, Excel- och CSV-fil. Obs. Informationen kommer från Lantmäteriet och Skatteverket.

Det går också bra att ta fram data över fastigheter, folkbokförda, byggnader och lägenheter från hela kommunen samtidigt.

Steg 3: Skriv ut en karta över området av intresse. Man kan skriva ut en karta som visar de aktuella fastigheterna eller området av intresse som en PDF-fil.

Utöver de tre huvudstegen finns information om vilka användare som har tillgång till webbapplikationen och vilka behörigheter de har samt vilka användare som har genomgått övningar för att ta fram information vid extraordinär händelse. På detta sätt kan man identifiera vem som har behörighet och mest kunskap för att ta fram vissa typer av data. Se sektion 2.1 om FB Webb användare och behörigheter.

I slutet av dokumentet finns en sammanställning av några relevanta webbkartor där man kan hitta kompletterande kartunderlag samt en lista med alla myndigheter som har en Tjänsteman i beredskap som kan hjälpa till vid allvarliga kriser i samhället.

### **Beslutsunderlag**

PM 7 maj 2019

Kartdata och befolkningsregister vid en extra ordinär situation - v2

Bilaga A, Scenario 1 Skogsbrand

Bilaga B, Scenario 2 Översvämning

Bilaga C, Scenario 3 Explosion

Bilaga D, Scenario 4 Elavbrott

Bilaga E, Scenario 5 Brand i flerbostadshus

Ks § 240, 4 december 2019

Ks § 10, 23 januari 2017

Ks § 219, 4 november 2015

Delges  
Karttekniker  
Beredskapssamordnare

25 april 2019

## SAMHÄLLSBYGGNADSFÖRVALTNINGEN

Mark- och planeringsenheten

Adriana Berbesi-Stenfelt

Karttekniker/GIS-samordnare

[Adriana.Berbesi-Stenfelt@heby.se](mailto:Adriana.Berbesi-Stenfelt@heby.se)

0224- 361 87

## Bilaga A

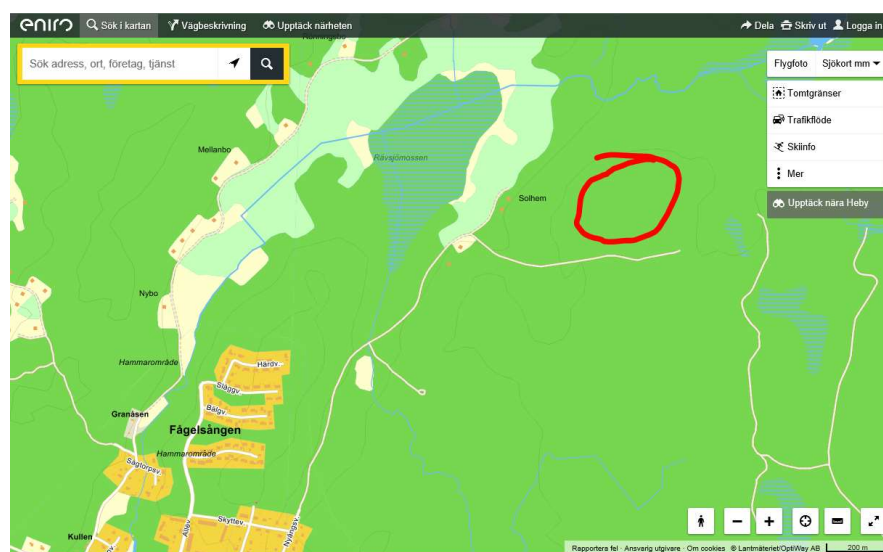
### Scenario 1: Skogsbrand

Det är lördag i Kristihimmelfärdshelgen.

Räddningstjänsten får ett larm om skogsbrand vid Solhem, norr om Morgongåva. Räddningstjänsten/polisen kontaktar kommunen kl. 10.20 för att få hjälp med kartdata i det området dit branden kan sprida sig.

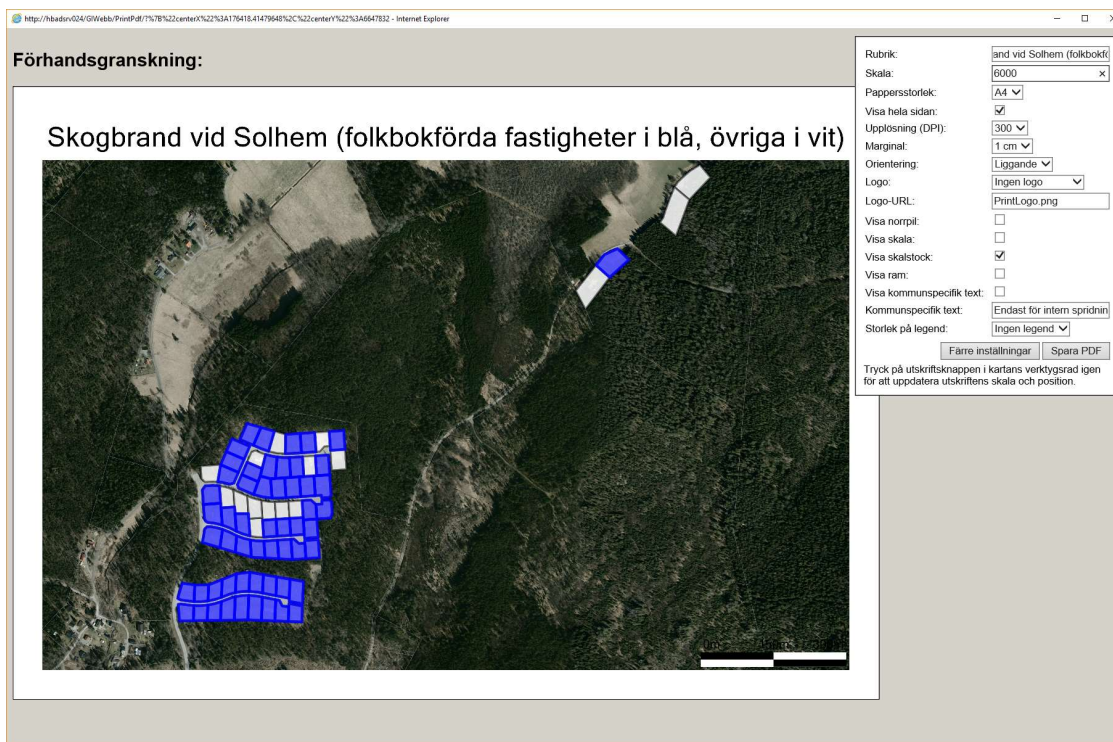
Det blåser kraftigt mot sydöst. Vilka områden måste eventuellt evakueras? Räddningstjänsten/polisen behöver: adress, namn och ålder, både på de personer som är skrivna på fastigheter inom aktuellt område samt eventuella fritidsboenden.

Om vinden vänder och blåser mer väst – vad händer då?



## Leverans till Räddningstjänsten/polisen - Skogsbrand vid Solhem

- Excel-fil med **folkbokförda** information
  - Fastighet
  - Personnr
  - Förnamn
  - Efternamn
  - Tilltalsnamn
  - Kön
  - Ålder
  - Adress
- Excel-fil med eventuella **fritidsboenden**
  - Fastighet
  - Ägares namn
  - Ägares bostadsadress
- En karta (PDF-fil) som visar alla relevanta fastigheter
- En karta (PDF-fil) som visar bara folkbokförda fastigheter
- Eventuellt en karta (PDF-fil) som visar både folkbokförda fastigheter i en färg och övriga fastigheter i en annan färg



**Bild 15.** Folkbokförda fastigheter (blå) och övriga fastigheter (vit) med bakgrundskarta från Lantmäteriets vningstjänst, *Ortofoto*.

25 april 2019

## SAMHÄLLSBYGGNADSFÖRVALTNINGEN

Mark- och planeringsenheten

Adriana Berbesi-Stenfelt

Karttekniker/GIS-samordnare

[Adriana.Berbesi-Stenfelt@heby.se](mailto:Adriana.Berbesi-Stenfelt@heby.se)

0224- 361 87

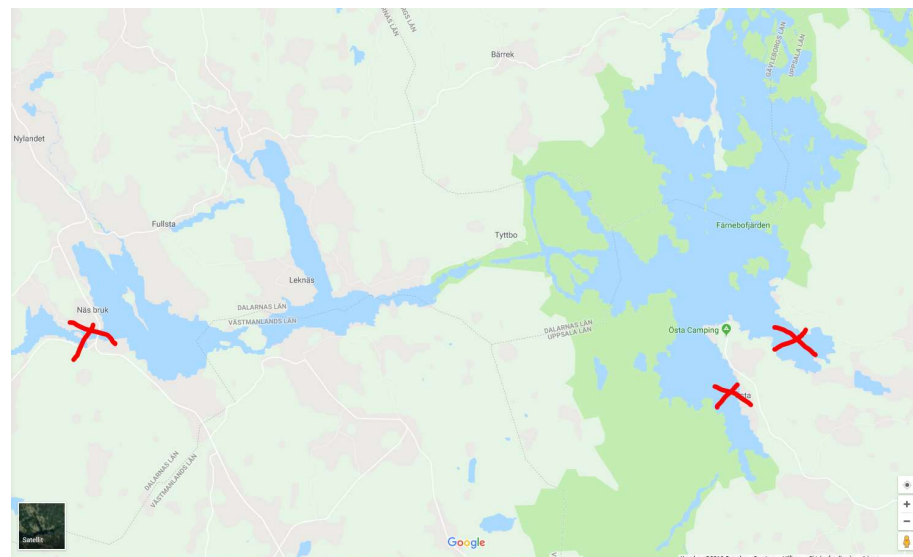
## Bilaga B

### Scenario 2: Översvämning

Det är lördag i april. Kl 10.20. Kommunen får vetskap om att dammen vid Näs kraftstation har brutit. Polisen ber om kartdata för att kunna genomföra nödvändig evakuering.

Dammen i Näs har brutit, vattnet i Dalälven kommer att stiga ca 2 meter. Vattnet forsar mot Tyttbo och vidare mot Östa. Ca 2 timmar efter dammbrottet når vattenmassorna Östa. Även Andersboviken blir berörd. Strandlinjen kan komma att flyttas som mest 500 meter inåt landet på grund av översvämningen.

Räddningstjänsten behöver: adress, namn och ålder, både på de som är skrivna inom aktuellt område och eventuella fritidsboenden.




**Leverans till Räddningstjänsten/polisen - Översvämning vid Östa och Adersboviken**

- Excel-fil med **folkbokförda** information
  - Fastighet
  - Personnr
  - Förnamn
  - Efternamn
  - Tilltalsnamn
  - Kön
  - Ålder
  - Adress
- Excel-fil med eventuella **fritidsboenden**
  - Fastighet
  - Ägares namn
  - Ägares bostadsadress
- En karta (PDF-fil) som visar alla relevanta fastigheter
- En karta (PDF-fil) som visar bara folkbokförda fastigheter
- Eventuellt en karta (PDF-fil) som visar både folkbokförda fastigheter i en färg och övriga fastigheter i en annan färg (bild 18)
- Eventuellt en karta (PDF-fil) som visar översvämning vid olika steg (bild 19)

http://hbadsrv024/GIIWebb/PrintPdf/1%7B%22centerX%22%3A167294.85728452%2C%22centerY%22%3A6671479 - Internet Explorer

### Förhandsgranskning:

Översvämning vid Östa 500 m (folkbokförda fastigheter i blå, övriga i vit)



Rubrik: stigheter i blå, övriga i vit)

Skala: 10000 x

Pappersstorlek: A4 v

Visa hela sidan:

Upplösning (DPI): 300 v

Marginal: 1 cm v

Orientering: Stående v

Logo: Ingen logo v

Logo-URL: PrintLogo.png

Visa norrpil:

Visa skala:

Visa skalstock:

Visa ram:

Visa kommunspecifik text:

Kommunspecifik text: Endast för intern spridnin

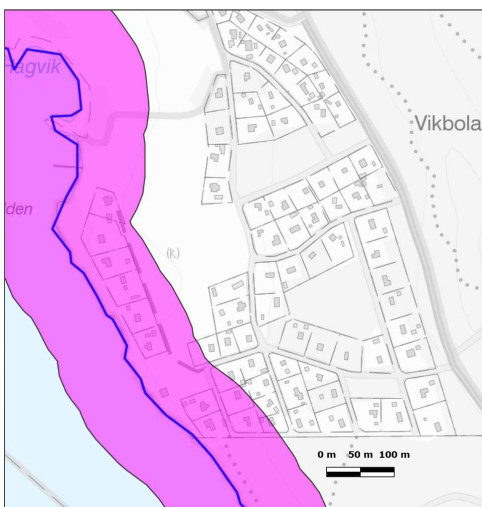
Storlek på legend: Ingen legend v

Färre inställningar Spara PDF

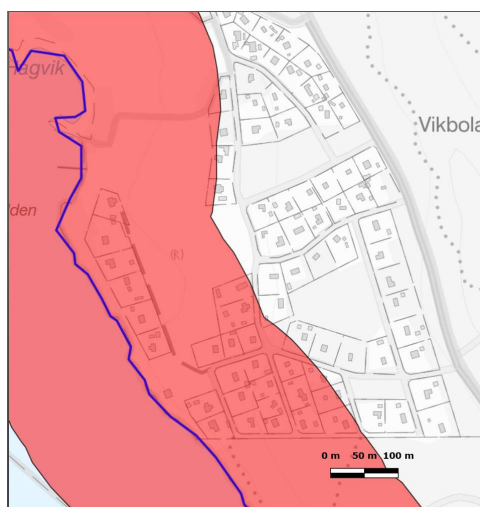
Tryck på utskriftsknappen i kartans verktygsrad igen för att uppdatera utskriftens skala och position.

**Bild 18.** Folkbokförda fastigheter (blå) och övriga fastigheter (vit) med bakgrundskarta från Lantmäteriets vigningstjänst, *Ortofoto*.

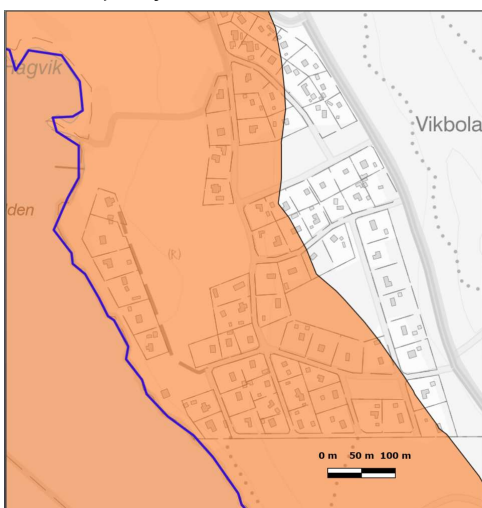




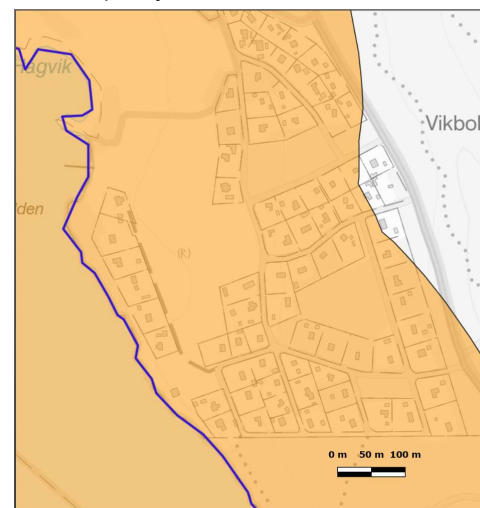
Strandlinjen flyttas 100 m



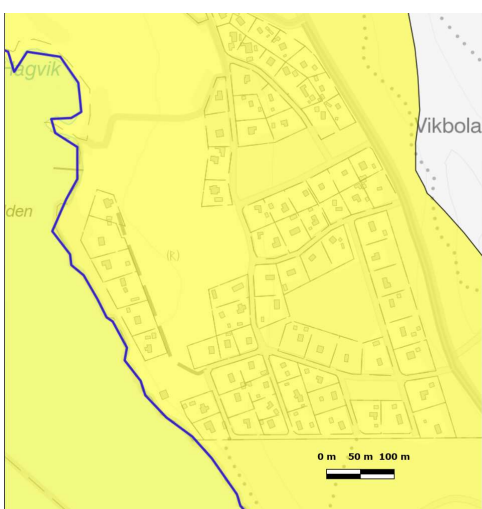
Strandlinjen flyttas 200 m



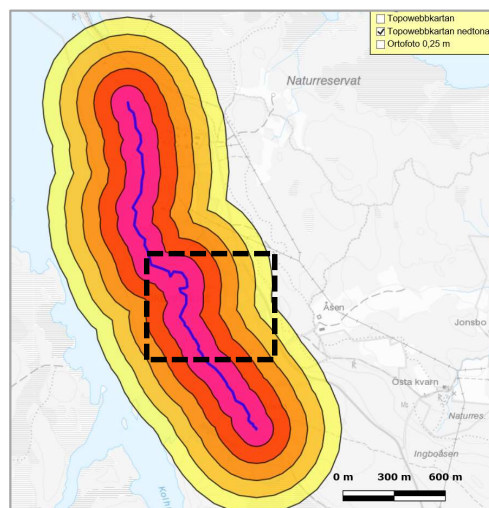
Strandlinjen flyttas 300 m



Strandlinjen flyttas 400 m



Strandlinjen flyttas 500 m



**Bild 19.** Kartorna visar hur många fastigheter behöver utrymmas beroende på hur många meters strandlinjen flyttas.



25 april 2019

**SAMHÄLLSBYGGNADSFÖRVALTNINGEN**

Mark- och planeringsenheten

Adriana Berbesi-Stenfelt

Karttekniker/GIS-samordnare

[Adriana.Berbesi-Stenfelt@heby.se](mailto:Adriana.Berbesi-Stenfelt@heby.se)

0224- 361 87

**Bilaga C****Scenario 3: Explosion**

Det är tisdag i april, kl 10.20. Gasoltanken vid Vittinge tegelbruk har exploderat. Polisen ber kommunen om kartdata för eventuell evakuering. Räddningstjänsten behöver: adress, namn och ålder på de personer som är skrivna inom en radie av 500 m från olyckan. Polisen behöver även ha information om övriga personer som kan befinna sig i samma område.

*Egenskaper - Gasol är färglös och tyngre än luft. Den har narkotisk verkan och klassificeras därför som nervgift. Gasen orsakar syrebrist i hjärnan som ofta leder till medvetlöshet och i svåra fall till döden. Inandningen kan också leda till hjärtrytmrubbningar eller skador i hjärnan eller i nervsystemet.*

*Explosionsrisk - blandningar av luft och 2–10 vol% gasol är brännbara och kan brinna på ett explosionsartat sätt. Då gasol är tyngre än luft kan små läckage ansamlas till exempel i nedre delarna av en båt eller en byggnad och så småningom uppnå brännbara koncentrationer.*

## Leverans till Räddningstjänsten/polisen – Explosion vid Vittinge tegelbruk

- Excel-fil med **folkbokförda** information
  - Fastighet
  - Personnr
  - Förnamn
  - Efternamn
  - Tilltalsnamn
  - Kön
  - Ålder
  - Adress
- Excel-fil med eventuella **fritidsboenden**
  - Fastighet
  - Ägares namn
  - Ägares bostadsadress
- Excel-fil med **byggnader** information
  - Fastighet
  - Typ av bebyggelse
  - Byggnadstyp
  - Adress
  - Antal folkbokförda per byggnad
- En karta (PDF-fil) som visar alla relevanta fastigheter
- En karta (PDF-fil) som visar bara folkbokförda fastigheter
- En karta (PDF-fil) som visar bara byggnadstyp: bostad, industri, samhällsfunktion

25 april 2019

## SAMHÄLLSBYGGNADSFÖRVALTNINGEN

Mark- och planeringsenheten

Adriana Berbesi-Stenfelt

Karttekniker/GIS-samordnare

[Adriana.Berbesi-Stenfelt@heby.se](mailto:Adriana.Berbesi-Stenfelt@heby.se)

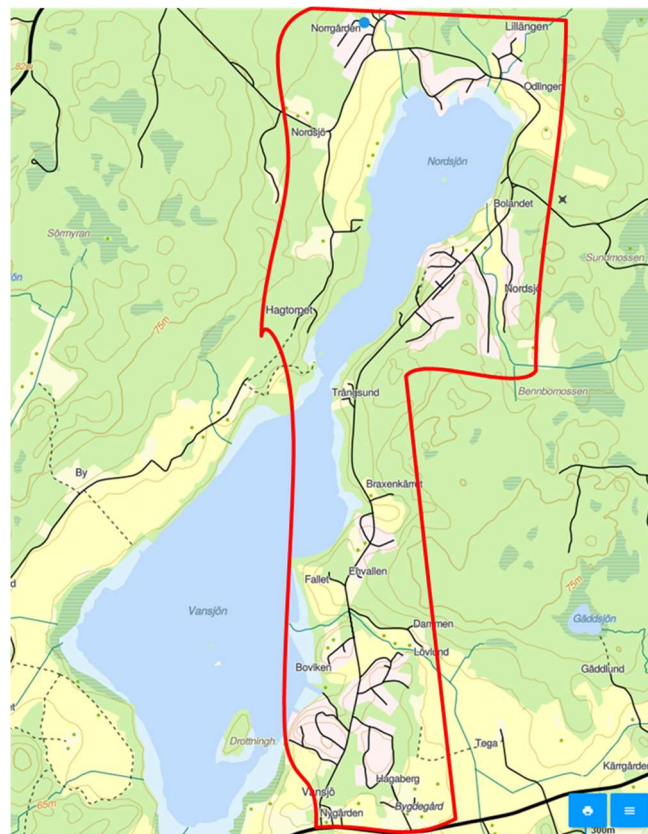
0224- 361 87

## Bilaga D

### Scenario 4: Elavbrott

Det är torsdag i januari kl 10.20. Det är elavbrott i Vansjö/Nordsjö (se område på bifogad karta). Orsaken är identifierad och elavbrott kommer att pågå i fyra dygn. Temperaturen är -15 grader, kylan kommer att hålla i sig och sjunka ner mot -20 grader nattetid.

Polisen ber om kartdata för eventuell evakuering: adress, vem/vilka samt ålder. Den högsta prioriteten är personer äldre än 60 år.



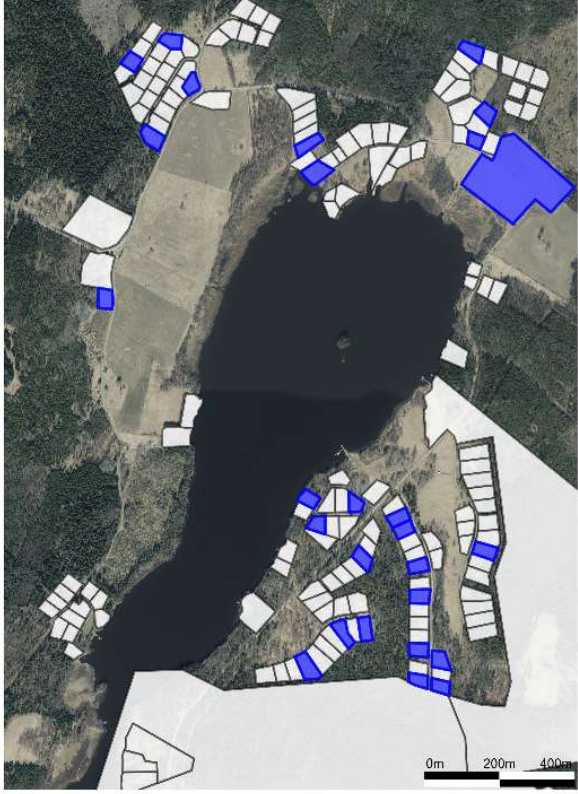
## Leverans till Räddningstjänsten/polisen – Elavbrott i Vänsjön och Nordsjö

- Excel-fil med **folkbokförda** information
  - Fastighet
  - Personnr
  - Förnamn
  - Efternamn
  - Tilltalsnamn
  - Kön
  - Ålder
  - Adress
- Excel-fil med eventuella **fritidsboenden**
  - Fastighet
  - Ägares namn
  - Ägares bostadsadress
- En karta (PDF-fil) som visar alla relevanta fastigheter
- En karta (PDF-fil) som visar bara folkbokförda fastigheter
- En karta (PDF-fil) som visar folkbokförda personer äldre än t.ex. 60 år
- Eventuellt en karta (PDF-fil) som visar både folkbokförda fastigheter i en färg och övriga fastigheter i en annan färg

http://hbadsv024/GIWebb/PrintPdf/?%7B%22centerX%22%3A176070.35979505%2C%22centerY%22%3A6652725 - Internet Explorer

## Förhandsgranskning:

Elavbrott i Nordsjö (folkbokförda fastigheter i blått, övriga i vit)



Rubrik:

Skala:  x

Pappersstorlek:

Visa hela sidan:

Upplösning (DPI):

Marginal:

Orientering:

Logo:

Logo-URL:

Visa norrpil:

Visa skala:

Visa skalstock:

Visa ram:

Visa kommunspecifik text:

Kommunspecifik text:

Storlek på legend:

Tryck på utskriftsknappen i kartans verktygsrad igen för att uppdatera utskriftens skala och position.

**Bild 17.** Folkbokförda fastigheter (blå) och övriga fastigheter (vit) med bakgrundskarta från Lantmäteriets vningstjänst, *Ortofoto*.

25 april 2019

**SAMHÄLLSBYGGNADSFÖRVALTNINGEN**

Mark- och planeringsenheten

Adriana Berbesi-Stenfelt

Karttekniker/GIS-samordnare

[Adriana.Berbesi-Stenfelt@heby.se](mailto:Adriana.Berbesi-Stenfelt@heby.se)

0224- 361 87

## Bilaga E

### Scenario 5: Brand i flerbostadshus

Kl. är 01.30, natten mellan tisdag och onsdag i december.

Det brinner i ett flerbostadshus på Kyrkogatan 5 i Heby. Det blåser N-S vilket medför risk för spridning även mot fastigheterna på andra sidan Kyrkogatan.

Polisen ber om kartdata för eventuell evakuering. Hur många personer är skrivna i de olika lägenheterna, namn och ålder samt antal eventuella tomma lägenheter.



**Leverans till Räddningstjänsten/polisen – Brand i flerbostadshus på Kyrkogatan 5,  
Heby**

- Excel-fil med **folkbokförda** information
  - Adress
  - Personnr
  - Förnamn
  - Efternamn
  - Tilltalsnamn
  - Kön
  - Ålder
- Excel-fil med **lägenhets**information
  - Lägenhetsadress
  - Lägenhetsnummer
  - Antal bokförda (inkl. eventuella tomma lägenheter)
  - Antal rum
- Excel-fil med **byggnads**information
  - Fastighet
  - Adress
  - Hus nr
  - Byggnadstyp
  - Typ av bebyggelse
  - Antal folkbokförda per byggnad
- En karta (PDF-fil) som visar alla relevanta fastigheter
- En karta (PDF-fil) som visar byggnader med bara folkbokförda personer